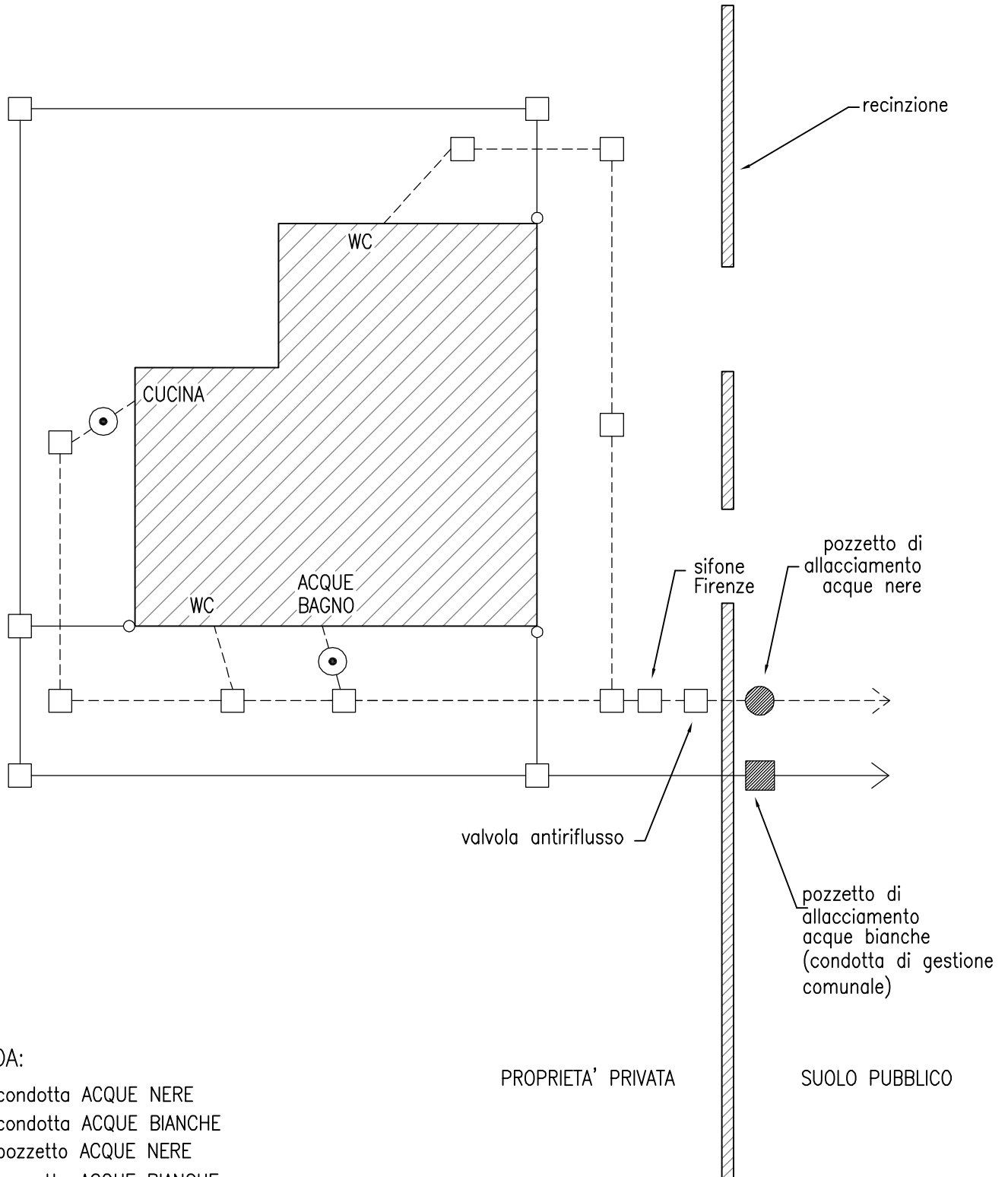


# INSEDIAMENTI DOMESTICI

# SCHEMA 1

allacciamento alla rete di fognatura "separata"  
schema tipo esemplificativo



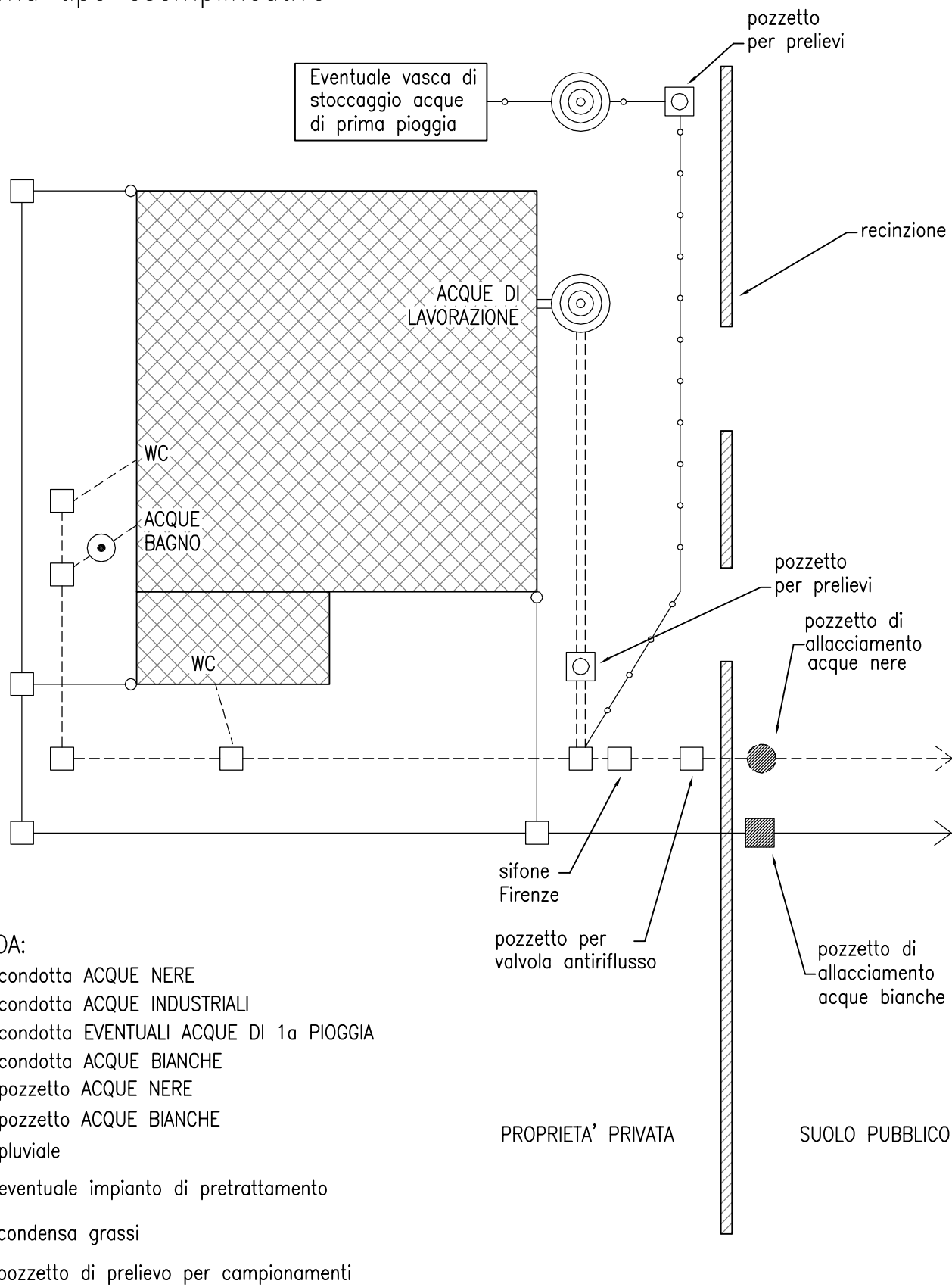
## LEGENDA:

- condotta ACQUE NERE
- condotta ACQUE BIANCHE
- pozzetto ACQUE NERE
- pozzetto ACQUE BIANCHE
- pluviale
- condensa grassi

PROPRIETA' PRIVATA

SUOLO PUBBLICO

allacciamento alla rete di fognatura "separata"  
 schema tipo esemplificativo



### LEGENDA:

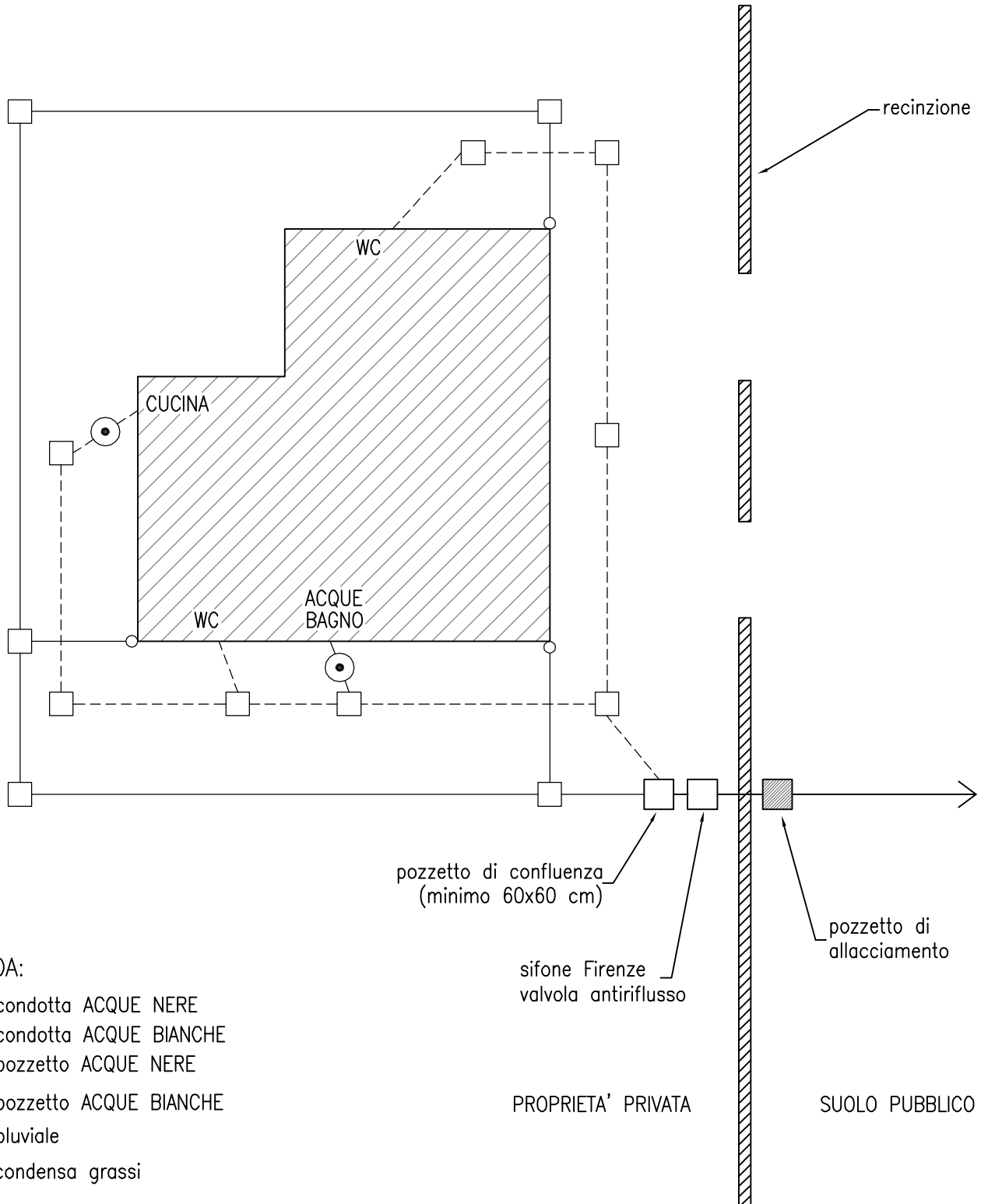
- condotta ACQUE NERE
- ==== condotta ACQUE INDUSTRIALI
- condotta EVENTUALI ACQUE DI 1ª PIOGGIA
- condotta ACQUE BIANCHE
- pozzetto ACQUE NERE
- pozzetto ACQUE BIANCHE
- pluviale
- ⊙ eventuale impianto di pretrattamento
- condensa grassi
- ⊙ pozzetto di prelievo per campionamenti

NB: Le linee di convogliamento dei diversi reflui devono essere distinte per ciascuna tipologia di refluo  
 Nei casi obbligo di raccolta e trattamento delle acque meteoriche di prima pioggia le stesse potranno essere recapitate in fognatura nera previa realizzazione di idonea "vasca di prima pioggia" e verifica con il gestore della idoneità delle infrastrutture fognarie esistenti

# INSEDIAMENTI DOMESTICI

allacciamento alla rete di fognatura "mista"  
 schema tipo esemplificativo

# SCHEMA 3

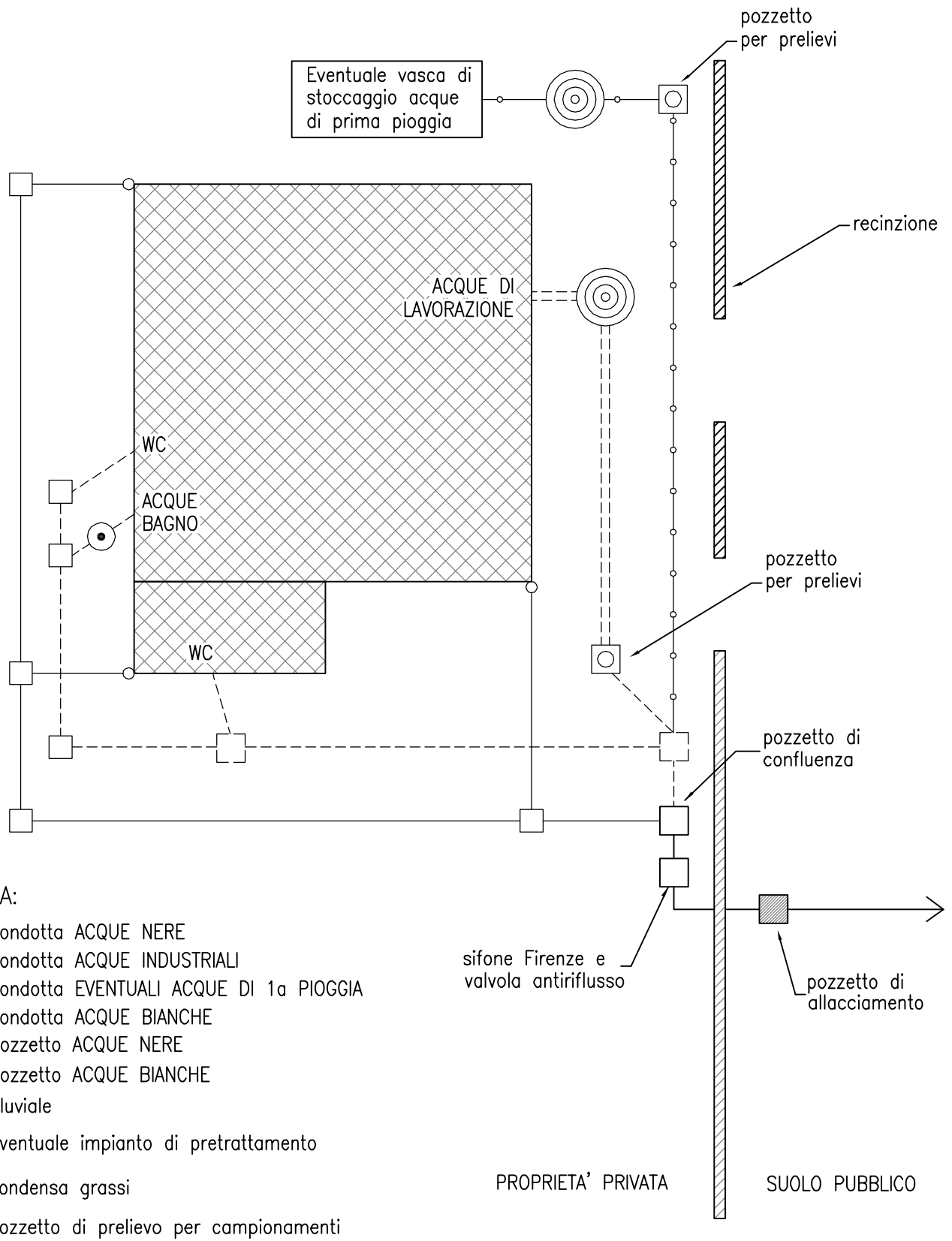


NB: La confluenza della rete ACQUE NERE nella rete ACQUE METEORICHE deve avvenire immediatamente a monte del pozzetto contenente il sifone in posizione quanto più prossima allo scarico (confine di proprietà)

# INSEDIAMENTI PRODUTTIVI

# SCHEMA 4

allacciamento alla rete di fognatura "mista"  
 schema tipo esemplificativo



## LEGENDA:

- condotta ACQUE NERE
- ==== condotta ACQUE INDUSTRIALI
- condotta EVENTUALI ACQUE DI 1a PIOGGIA
- condotta ACQUE BIANCHE
- pozzetto ACQUE NERE
- pozzetto ACQUE BIANCHE
- pluviale
- ⊙ eventuale impianto di pretrattamento
- condensa grassi
- pozzetto di prelievo per campionamenti

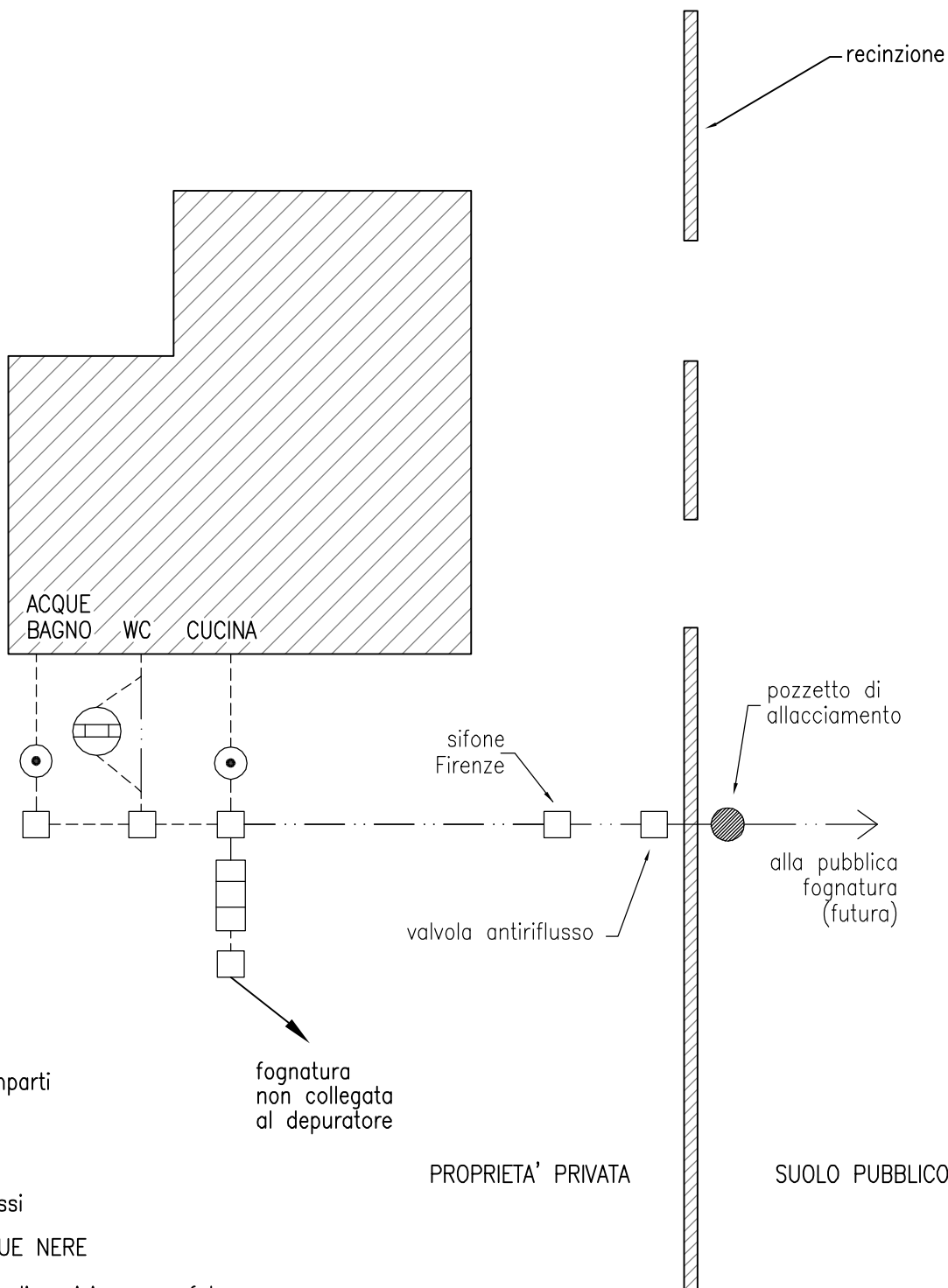
NB: La confluenza della rete ACQUE NERE nella rete ACQUE METEORICHE deve avvenire immediatamente a monte del pozzetto contenente il sifone in posizione quanto più prossima allo scarico (confine di proprietà)

# INSEDIAMENTI DOMESTICI

# SCHEMA 5

scarico in fognatura da adeguare, (non ancora collegata al depuratore)

N.B. Trattasi di schema tipo da attuarsi in via temporanea, nelle more dell'adeguamento delle infrastrutture esistenti, ai fini di tutela, salvaguardia e controllo



## LEGENDA:

vasca 3 scomparti

vasca Imhoff

condensa grassi

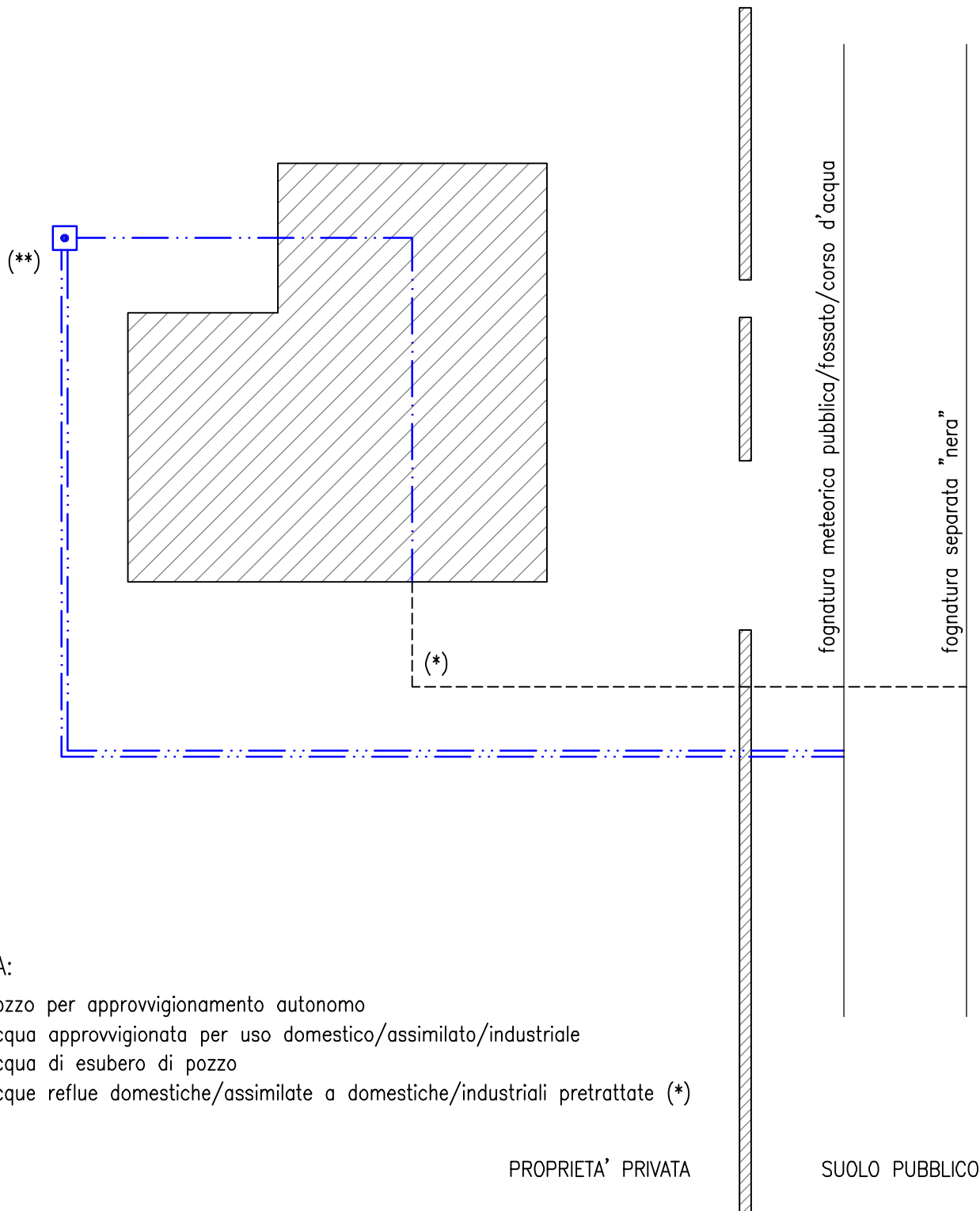
----- condotta ACQUE NERE

- · - · - by-pass e predisposizione per futuro allacciamento alla rete fognaria

pozzetto ACQUE NERE

fognatura non collegata al depuratore

UTENZA CON APPROVVIGIONAMENTO AUTONOMO  
 strada servita da fognatura "separata"  
 schema tipo esemplificativo della gestione delle  
 acque di pozzo



LEGENDA:

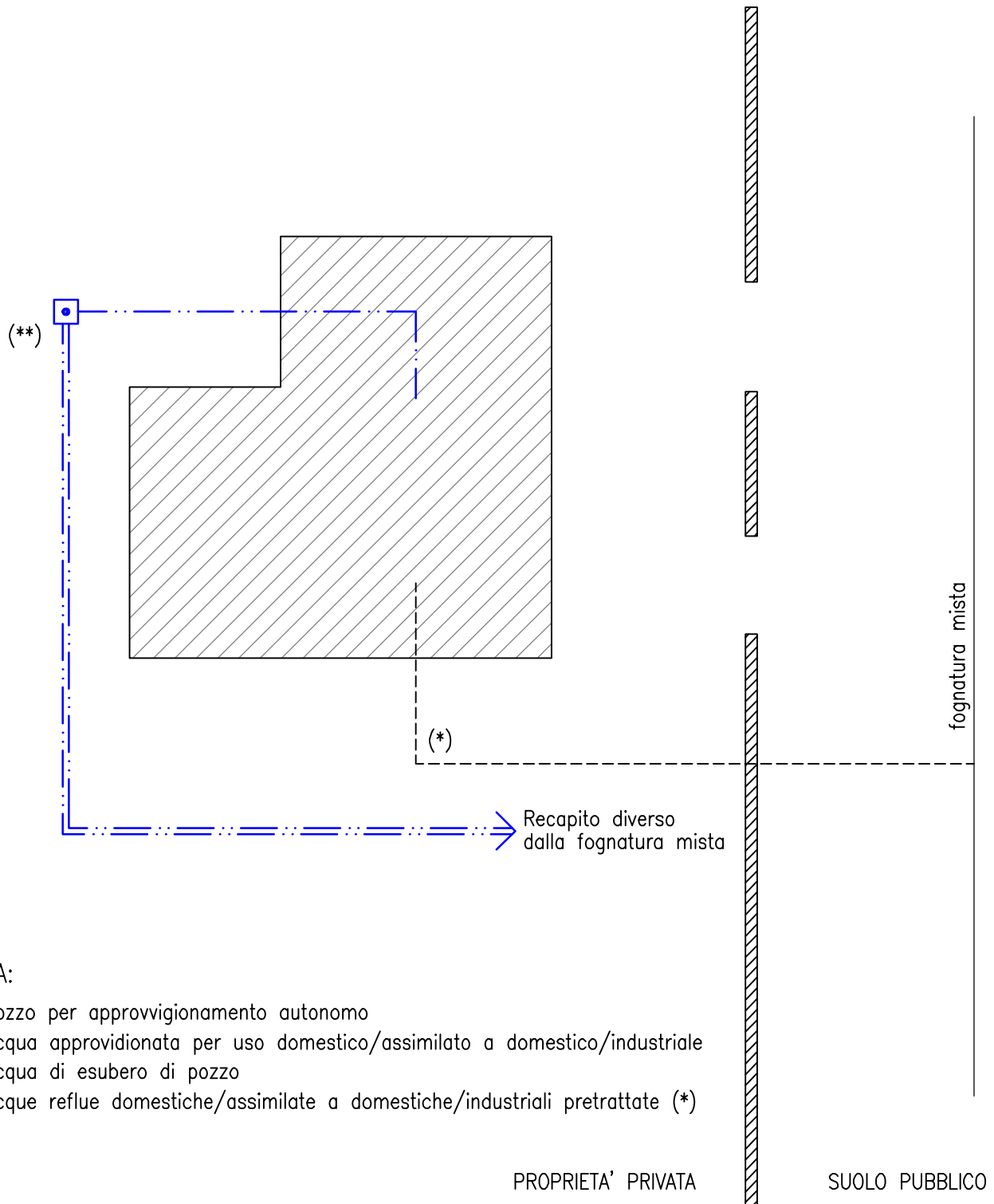
- pozzo per approvvigionamento autonomo
- acqua approvvigionata per uso domestico/assimilato/industriale
- ::— acqua di esubero di pozzo
- acque reflue domestiche/assimilate a domestiche/industriali pretrattate (\*)

PROPRIETA' PRIVATA

SUOLO PUBBLICO

- (\*) Le acque utilizzate per consumo domestico/assimilato a domestico/industriale e meteoriche devono essere trattate secondo gli schemi riportati nelle pagine precedenti inerenti ai diversi tipi di fognatura pubblica.
- (\*\*) Le acque di esubero di pozzo non possono essere recapitate alla pubblica fognatura separata "nera" bensì recapitate in fognatura meteorica pubblica, fossato o corso d'acqua

UTENZA CON APPROVVIGIONAMENTO AUTONOMO  
 strada servita da fognatura "mista"  
 schema tipo esemplificativo della gestione delle  
 acque di pozzo



LEGENDA:

- pozzo per approvvigionamento autonomo
- acqua approvvigionata per uso domestico/assimilato a domestico/industriale
- ==::== acqua di esubero di pozzo
- acque reflue domestiche/assimilate a domestiche/industriali pretrattate (\*)

(\*) Le acque utilizzate per consumo domestico/assimilato a domestico/industriale e meteoriche devono essere trattate secondo gli schemi riportati nelle pagine precedenti inerenti ai diversi tipi di fognatura pubblica.

(\*\*) Le acque di esubero di pozzo non possono essere recapitate alla pubblica fognatura mista bensì recapitate in fossato, corso d'acqua o altro recapito diverso dalla fognatura mista.